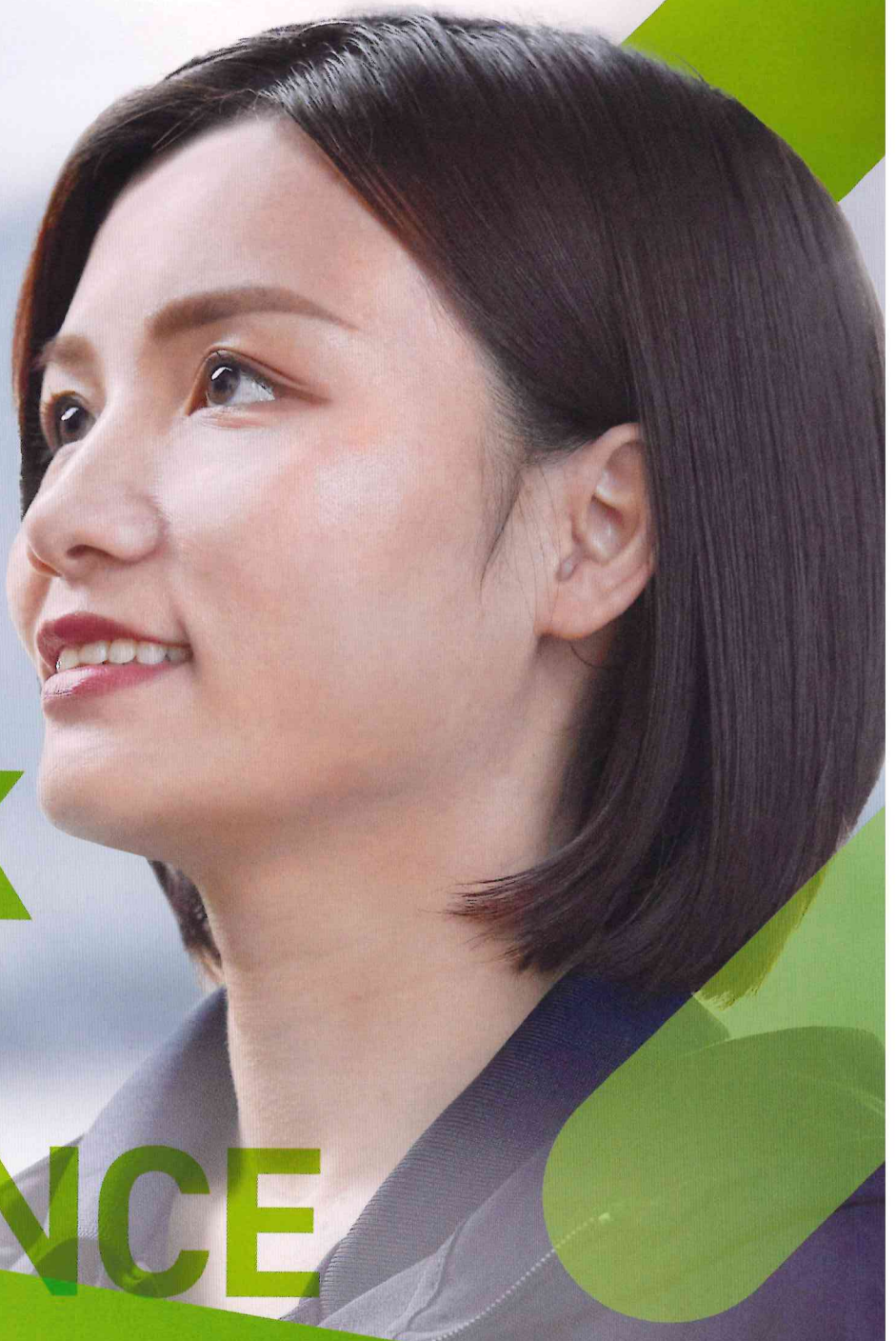


仕事も  
プライベートも  
わたりがし



# WORK LIFE BALANCE

リトワードリンクスの働き方



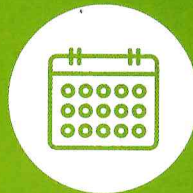
**リーダーは  
全て女性**

女性中心の和気あいあいとした職場です。  
女性同士だから、家庭の事情も理解し合うことができます。



**働く時間は  
自由**

家事育児や個々の都合に合わせて、働く日数、時間が設定できます。また遠慮なく休みを取得でき、フレキシブルに働けることが魅力です。



**長期休暇に  
対応**

お子様が長期休暇の場合は勤務時間、日数の変更の相談可能で臨機応変に対応します。業務によっては在宅ワークにて勤務をすることができます。



**プレイヤーズ  
ファースト**

昨日よりも働きやすい場所にするため、現場で活躍する一人ひとりの声を最優先に、社内インフラを整備し、職場環境の改善に努めています。